



**GREIM, GRUPO DE RESCATE
E INTERVENCIÓN EN MONTAÑA**

Seguridad en nuestras cumbres y montañas

APENAS HACE 40 AÑOS ERAN UNOS POCOS GUARDIAS CIVILES MUY ENTUSIASTAS Y AMANTES DE LA MONTAÑA. ACTUALMENTE SUS PARTICIPACIONES EN ESPECTACULARES Y PELIGROSOS RESCATES O SUS HAZAÑAS EN LA CONQUISTA DE LAS CUMBRES MÁS DIFÍCILES DEL MUNDO, LES HAN CONVERTIDO, A NIVEL INTERNACIONAL, EN UNA DE LAS MÁS RENOMBRADAS, TÉCNICAS Y PREPARADAS UNIDADES DE RESCATE EN MONTAÑA QUE SE PUEDEN ENCONTRAR. LOS AMANTES DE LA NATURALEZA, QUE HAN HECHO, DE LAS CIMAS DE NUESTRAS ÁREAS MONTAÑOSAS, EL LUGAR DE SU OCIO Y ESPARCIMIENTO. REPARTIDOS POR TODA NUESTRA GEOGRAFÍA, CUANDO DESGRACIADAMENTE EL ACCIDENTE NOS SORPRENDA EN LA MONTAÑA, LA FIGURA DEL GUARDIA CIVIL, UNIFORMADO DE VERDE ESPERANZA, SERÁ UNA DE LAS PRIMERAS IMÁGENES EN LA RETINA DEL MONTAÑERO QUE ESPERA ANGUSTIADO EL AUXILIO.



De la formación autodidacta al perfeccionamiento en las diferentes técnicas aplicadas al rescate en montaña, la evolución ha sido constante; pero solo la ilusión, el espíritu de sacrificio y continua disposición al aprendizaje y arduo trabajo ha convertido a estos especialistas en los verdaderos artífices del prestigio que desde su creación ha ido forjando una Unidad que, actualmente, es comparable en eficacia a las ya experimentadas, durante muchos años, de Francia, Suiza o Austria.

El Servicio de Montaña de la Guardia Civil, conocidos por todo el entorno montaño como los GREIM, tiene como misión específica el ejercicio de todas las funciones propias de la Guardia Civil en las zonas de montaña o en aquellas otras, que por su dificultad orográfica o climatológica, requiera de una especial preparación física y técnica, así como del empleo de los medios técnicos adecuados.

Prestar auxilio a personas accidentadas, perdidas o aisladas en zonas de montaña o lugares de difícil acceso; vigilar y cuidar del cumplimiento de las disposiciones que tiendan a la conservación de la naturaleza y medio ambiente en alta montaña o realizar servicios de vigilancia, prevención y mantenimiento del orden público en estaciones de esquí, así como en acontecimientos que se desarrollen en la montaña son algunos de los cometidos asignados a esta Unidad. De su excelente labor dan muestra el respeto y la consideración que expertos montañeros tienen por estos especialistas que se han convertido en referente obligado para quien visita nuestros sistemas montañosos.

La nueva cultura del ocio, la proliferación de nuevos y arriesgados deportes en plena naturaleza y la infinidad de bellos pero a la vez peligrosos parajes que tanto abundan y esconden nuestras montañas y sierras han hecho que los integrantes de este Servicio hayan tenido que ampliar considerablemente su ya, larga lista de cometidos. De expertos esquiadores, pasando por su faceta de avezados montañeros, o excelentes barranquistas, hasta formarse como verdaderos espeleólogos, han hecho de su profesión una continua preparación para atender las nuevas aficiones y hobbies de quien muchas veces ponen en peligro su vida y la de sus semejantes.



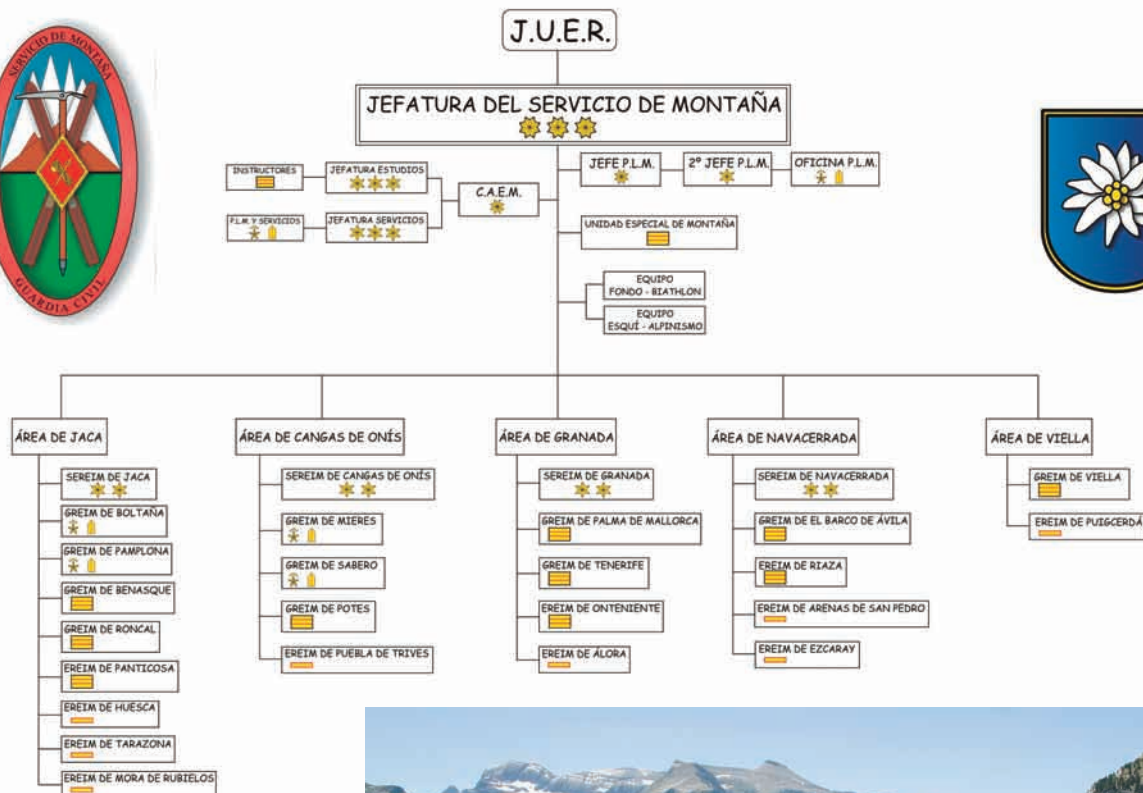


En la actualidad el Coronel Jefe del Servicio, dependiente de la Jefatura de Unidades Especiales y de Reserva (JUER), es Sebastián Martínez Martínez, diplomado en Montaña y Educación Física, quien ostenta el mando técnico de las Unidades desarrollando las atribuciones que le otorga la legislación interna del Cuerpo entre las que destacan: el mando de los órganos de la estructura central y de las Unidades que tiene asignadas, ejercer la dirección técnica e inspección de las Unidades de la Especialidad, elaborar y proponer el procedimiento de selección del personal, los programas de especialización, los planes específicos de instrucción y los cursos de revalidación, actualización y reciclaje, así como formular propuestas, o informarlas en su caso, sobre necesidades de material y equipo, así como sobre la organización y despliegue de las Unidades. Para el desarrollo de éstas y otras importantes responsabilidades, la Jefatura del Servicio, cuenta con el inestimable apoyo que le proporciona la Unidad Especial de Montaña, que ubicada en Jaca, y al mando de un suboficial en posesión del título de Instructor en Montaña, está especializada en la investigación y experimentación de nuevas técnicas, procedimientos específicos de actuación, de material, de vestuario y de quipo.

HISTORIA. DESDE RIOSETA A COLL DE LADRONES

Los avatares que surgieron después de la Guerra Civil trajeron consigo la necesidad de formar a integrantes de la Guardia Civil para desenvolverse con soltura por terrenos fronterizos difíciles, hasta ese momento responsabilidad del extinto Cuerpo de Carabineros. Lo que en un principio surgió con la voluntad de evitar el contrabando por la frontera pirenaica o la incursión de guerrilleros desde la vecina Francia, se convirtió en el embrión de las Unidades de Esquiadores-Escaladores, precursoras de los GREIM y del Servicio de Montaña. Desde el año 1943 en que la Guardia Civil comienza a formar a sus propios esquiadores-escaladores, seleccionados de manera voluntaria o forzosa entre los destinados en las denominadas Comandancias de Frontera, hasta nuestros días son muchos los guardias civiles que han pasado por los

ORGANIGRAMA DEL SERVICIO DE MONTAÑA DE LA GUARDIA CIVIL



centros de instrucción de Rioseta, Coll de Lladres y el actual Centro de Adiestramientos Específicos de Montaña.

En el año 1968, comienza a funcionar, al mando de un sargento, la Unidad de Esquiadores-Escaladores de Jaca en Huesca, convirtiéndose en el embrión de una de las Secciones de montaña con



más prestigio de España. La gran cantidad de trabajo y el apoyo de los montañeros aragoneses comenzó a aumentar su nivel técnico con la experiencia y los cursillos impartidos por la Federación Aragonesa de Montañismo, organismo que siempre en sus actuaciones, cursos o iniciativas ha contado con los integrantes del Servicio en la región aragonesa por su demostrada valía y que ha sido perfecto valedor de unos especialistas que nunca desde su creación han faltado a la cita con la montaña cuando se les ha requerido.

En el año 1981, se reorganiza la obsoleta distribución de las unidades de Montaña, con la creación de los GREIM y su